

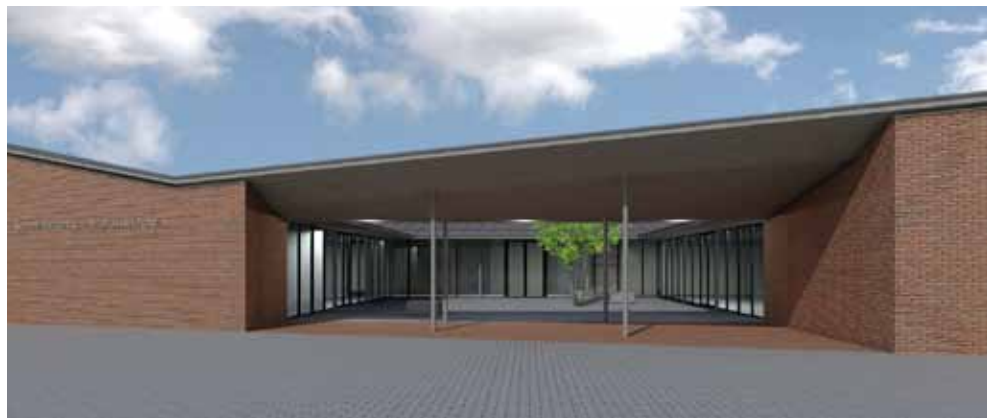
Neubau Evangelisches Gemeindezentrum Altenessen - Karnap

Die Evangelische Kirchengemeinde Altenessen-Karnap baut ein neues Gemeindezentrum auf dem Mallinckrodtplatz neben der Alten Kirche und dem Familienzentrum Abenteuerland.

Für die Gemeindegemeinschaft im nördlichen Bezirk von Altenessen und die fusionierte evangelische Gemeinde Altenessen-Karnap sind neue Räume nötig geworden. Dendafür ausgelobten Wettbewerb hat das Architekturbüro Heinrich Böll, Essen gewonnen. Das neue Gemeindezentrum besteht aus drei Bauteilen, die zu einem gemeinsamen Innenhof orientiert sind. Der östliche Bauteil ist für die Jugendarbeit vorgesehen, der

nördliche dient für gemeindliche Angebote, Veranstaltungen und Versammlungen, der westliche Trakt wird als Büro und Kleiderkammer verwendet. Das Gebäude ist ebenerdig und barrierefrei nutzbar. Die Dächer der Bauteile neigen sich zum Innenhof hin. Dieser öffnet sich nach Süden mit einer leichten Drehung zur Kirche.

Wie die Alte Kirche wird auch die äußere Fassade des Zentrums aus Backstein gemauert. Die innere Fassade zeigt sich mit transparenten Fluren und einer großen Glasfront im Innenhof. So öffnet sich das Gebäude hell und einladend in den Stadtteil Altenessen hinein.



Haupteingang



Innenansicht (Modellfoto)

Neubau Evangelisches Gemeindezentrum Altenessen - Karnap

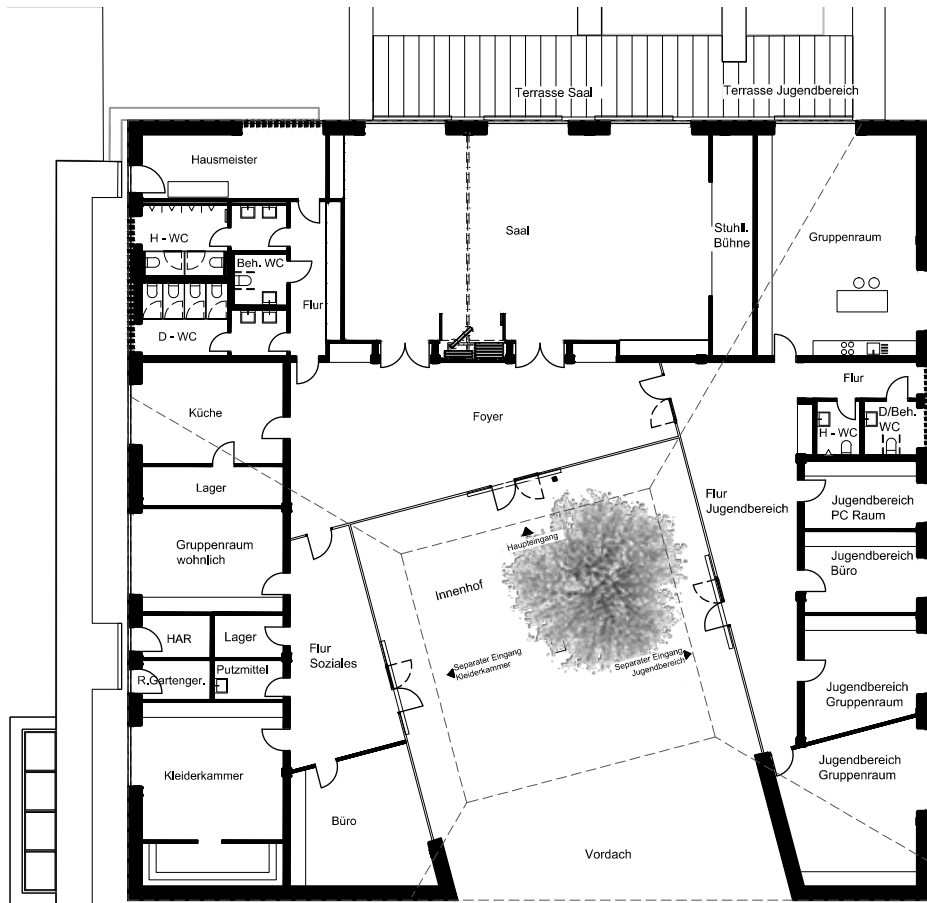


Westansicht



Schnitt

Neubau Evangelisches Gemeindezentrum Altenessen - Karnap



Grundriss Erdgeschoss

Projektpartner

Bauherr
Evangelische Kirchengemeinde
Altenessen-Karnap
Karl-Denkhaus-Straße 11
45329 Essen
www.kirche-im-essener-norden.de



Architekt
Heinrich Böll Architekt BDA DWB
Max-Fiedler-Str. 6
45128 Essen
www.architekt-boell.de

Projektsteuerung
eProCon GmbH
Bredeneyer Str. 2b
45133 Essen
www.e-procon.de



Lageplan Gemeindezentrum und Kirche

Tragwerksplanung
Ing. Büro Michael Schmitz
Hardenbergstraße 23
45472 Mülheim an der Ruhr
www.baustatikus.de

Technische Gebäudeausrüstung
PSF Ingenieurbüro f. Technische Gebäudeausrüstung u. Badertechnik
Kreisstr. 99
58454 Witten
www.psf-witten.de

Freiraumplanung
dtp Landschaftsarchitekten GmbH
Im Löwental 76
45239 Essen
www.dtp-essen.de

Bauphysik
Wissbau Beratende Ingenieurgesellschaft mbH
Kruppstraße 82-100
45145 Essen
www.wissbau.de

Brandschutzgutachter
Martin Boeckh
Schillerstraße 33
45892 Gelsenkirchen

Baugrundgutachter
Ingenieurbüro geotec Albrecht
Baukauer Str. 46a
44653 Herne
www.geotecalbrecht.de

Lichtplanung
Lichtplanung Annette Hartung
Sülzburgstraße 232
50937 Köln
www.lichtplanung-hartung.de

Vermessung
Vermessungsbüro Arnscheidt
Veronikastraße 34
45131 Essen
www.arnscheidt.de

Prüfstaatik / SiGeKo
PÜHL UND BECKER Ingenieurberatung VBI
Frohnhauser Str. 69
D-45127 Essen
www.pub-ing.de

Neubau Evangelisches Gemeindezentrum Altenessen - Karnap

